

## Contacting Dell

To contact Dell for sales, technical support, or customer service issues, go to [dell.com/ContactDell](http://dell.com/ContactDell)

## Sådan kontakter du Dell

Kontakt Dell angående salg, teknisk support eller kundeservice på [dell.com/ContactDell](http://dell.com/ContactDell)

## Kontakte Dell

Hvis du ønsker å kontakte Dell angående salg, teknisk kundestøtte eller kundeserviceproblemer, kan du gå til [dell.com/ContactDell](http://dell.com/ContactDell)

## Kontakta Dell

Om du vill kontakta Dell med frågor om försäljning, teknisk support eller kundservice går du till [dell.com/ContactDell](http://dell.com/ContactDell)

## Yhteyden ottaminen Delliin

Jos haluat saada yhteyden Delliin myyntiedustajaan, tekniseen tukeen tai asiakaspalveluun, käy osoitteessa [dell.com/ContactDell](http://dell.com/ContactDell)

## More Information

For regulatory and safety best practices, see [dell.com/regulatory\\_compliance](http://dell.com/regulatory_compliance)

## Yderligere information

For forordninger og bedste fremgangsmåder for sikkerhed henvises til [dell.com/regulatory\\_compliance](http://dell.com/regulatory_compliance)

## Mer informasjon

For gode sikkerhets- og forskriftsrutiner, se [dell.com/regulatory\\_compliance](http://dell.com/regulatory_compliance)

## Mer information

För regleringsinformation och bästa praxis går du till [dell.com/regulatory\\_compliance](http://dell.com/regulatory_compliance)

## Lisätietoja

Tietoja säädösten noudattamisesta ja parhaista käytännöistä:

[dell.com/regulatory\\_compliance](http://dell.com/regulatory_compliance)

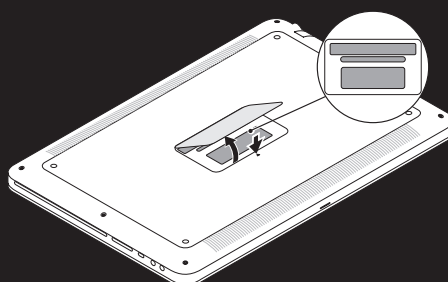
## Service Tag/Regulatory Labels

Service Tag/Forordningsetiketter

Serviceemerke/forskriftsetiketter

Servicemärkning/regleringsetiketter

Service Tag -tunnus / arvokilpi



## Información para la NOM, o o Normal Oficial Mexicana (solo para México)

La siguiente información se proporciona en los dispositivos descritos en este documento de acuerdo a los requisitos de la Normal Oficial Mexicana (NOM):

### Importador:

Dell México S.A. de C.V.

Paseo de la Reforma 2620 – Flat 11°

Col. Lomas Altas

11950 México, D.F.

Número de modelo reglamentario: P23F

Voltaje de entrada: 100 VAC–240 VAC

Corriente de entrada (máxima): 1.6 A/1.7 A

Frecuencia de entrada: 50 Hz–60 Hz

Corriente de salida: 3.34 A / 4.62 A

Voltaje de salida: 19.5 VCD

© 2012 Dell Inc.

Dell™, the DELL logo, and XPS™ are trademarks of Dell Inc. Windows® is either a trademark or registered trademark of Microsoft Corporation in the United States and/or other countries.

Regulatory model: P23F | Type: P23F001

Computer model: XPS L521X

© 2012 Dell Inc.

Dell™, DELL-logoet og XPS™ er varemærker, som tilhører Dell Inc. Windows® er enten et varemærke eller registreret varemærke, som tilhører Microsoft Corporation i USA og/eller andre lande.

Forordningsmodel: P23F | Type: P23F001

Computermodel: XPS L521X

© 2012 Dell Inc.

Dell™, DELL-lohorn og XPS™ er varemærker tilhørende Dell Inc. Windows® er enten et varemerke eller registreret varemerke tilhørende Microsoft Corporation i USA og/eller andre land.

Forskriftsmodell: P23F | Type: P23F001

Datamaskinmodell: XPS L521X

© 2012 Dell Inc.

Dell™, DELL-logotypen och XPS™ är varumärken som tillhör Dell Inc. Windows® är antingen ett varumärke eller ett registrerat varumärke som tillhör Microsoft Corporation i USA och/eller andra länder.

Regleringsmodell: P23F | Typ: P23F001

Datormodell: XPS L521X

© 2012 Dell Inc.

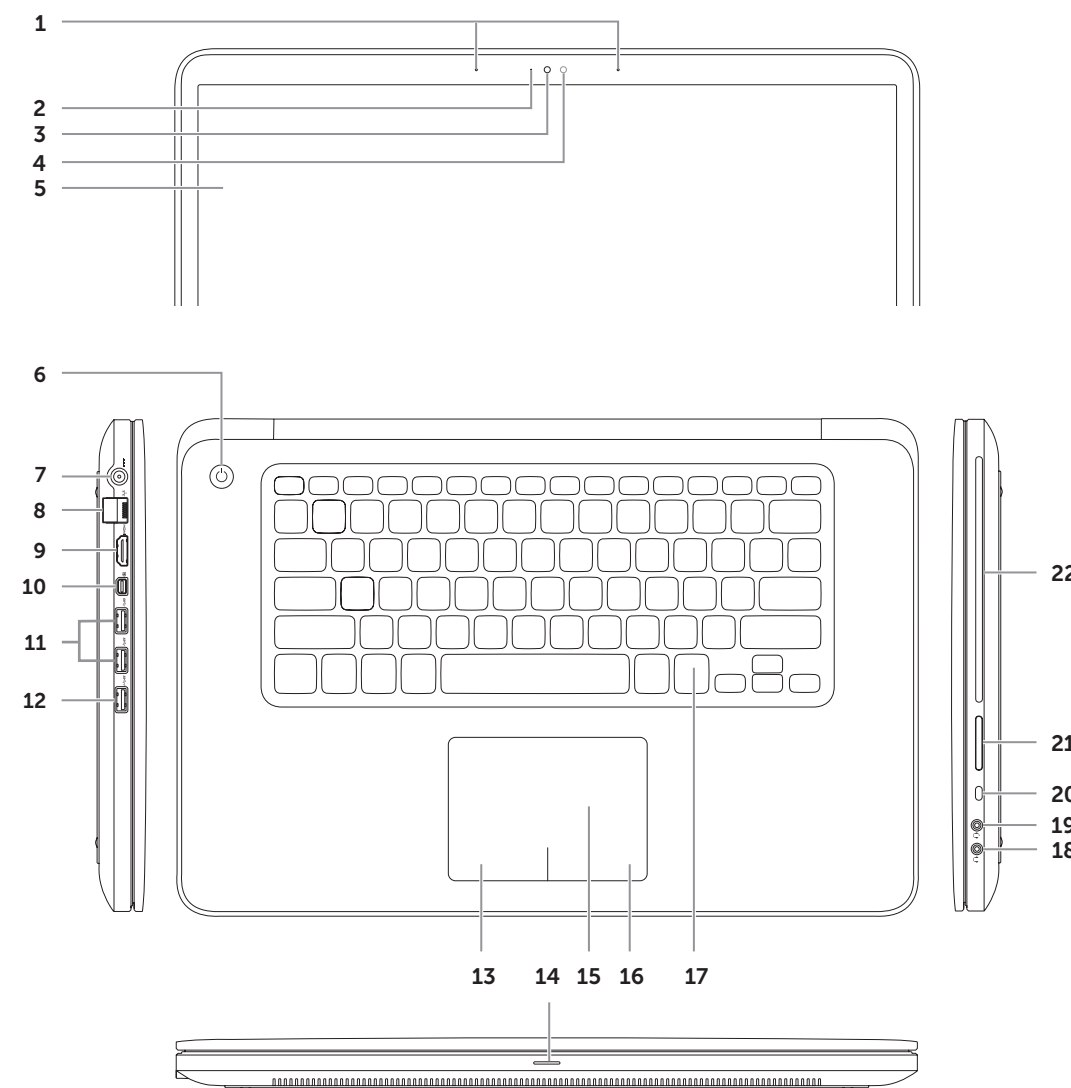
Dell™, DELL-logo ja XPS™ ovat Dell Inc:n tavaramerkkejä. Windows® on Microsoft Corporationin tavaramerkki tai rekisteröity tavaramerkki Yhdysvalloissa ja/tai muissa maissa.

Virallinen malli: P23F | Tyyppi: P23F001

Tietokonehalli: XPS L521X

## Computer Features

Computerfunktioner | Datamaskinfunksjoner | Datorfunktioner | Tietokoneen ominaisuudet



1. Digital microphones (2)
2. Camera-status indicator
3. Camera
4. Ambient-light sensor
5. Display
6. Power button
7. Power-adapter port
8. Network port
9. HDMI port
10. Mini-DisplayPort
11. USB 3.0 ports (2)
12. USB 3.0 port with PowerShare
13. Left-click area
14. Power/Battery-status light
15. Touchpad
16. Right-click area
17. Backlit keyboard
18. Headphone port
19. Headphone/Microphone combo port
20. Security-cable slot
21. 3-in-1 media-card reader
22. Optical drive

1. Digitale mikrofoner (2)
2. Kamera statusdiode
3. Kamera
4. Omgivende lyssensor
5. Skærm
6. Tænd/sluk-knap
7. Strømadapter-stik
8. Netværksstik
9. HDMI-stik
10. Mini-Display-stik
11. USB 3.0-stik (2)
12. USB 3.0-stik med PowerShare
13. Venstreklik område
14. Strøm/Batteri statusdiode
15. Berøringsplade
16. Højreklik område
17. Baggrundsbelyst tastatur
18. Hovedtelefonstik
19. Hovedtelefon/Mikrofon-kombostik
20. Stik til sikkerhedskabel
21. 3-i-1-mediekortlæser
22. Optisk drev

1. Digitale mikrofoner (2)
2. Kamerastatuslampe
3. Kamera
4. Omgivende lyssensor
5. Skjerm
6. Av/på-knapp
7. Strømadapterport
8. Nettverksport
9. HDMI-port
10. MiniDisplay-port
11. USB 3.0-porter (2)
12. USB 3.0-post med PowerShare
13. Venstreklikkområde
14. Strøm-/batteristatuslampe
15. Styreplate
16. Høyreklikkområde
17. Bakgrunnsopplyst tastatur
18. Hodetelefonport
19. Kombinasjonsport for hodetelefon/mikrofon
20. Sikkerhetskabelspor
21. 3-i-1-mediekortleser
22. Optisk stasjon

1. Digitaal mikrofonit (2)
2. Indikator för kamerastatus
3. Kamera
4. Sensor för ambient-ljus
5. Bildskärm
6. Strömbrytare
7. Strömadapterport
8. Nätverksport
9. HDMI-port
10. Mini-DisplayPort
11. USB 3.0-portar (2)
12. USB 3.0-port med PowerShare
13. Område för att vänsterklicka
14. Statuslampa för ström/batteri
15. Pekplatta
16. Område för att högerklicka
17. Bakgrundsbelyst tangentbord
18. Hörlursport
19. Kombinationsport för hörlurar/mikrofon
20. Uttag för säkerhetsvajer
21. 3-i-1-mediekortläsare
22. Ptisk enhet

1. Digitaaliset mikrofonit (2)
2. Kameran tilavalo
3. Kamera
4. Ympäristön valoisuuden tunnistin
5. Näyttö
6. Virtapainike
7. Virtamuuntajan liitin
8. Verkkoportti
9. HDMI-portti
10. Mini-DisplayPort
11. USB 3.0 -liittimet (2)
12. USB 3.0 -liitin (PowerShare)
13. Vasen napsautusalue
14. Virran ja akun tilamerkkivalo
15. Kosketuslevy
16. Oikea napsautusalue
17. Taustavalaistu näppäimistö
18. Kuulokeliitin
19. Mikrofonit/kuuloke-yhdistelmäliitin
20. Suojavaijerin paikka
21. Kolmipaikkainen mediakortinlukija
22. Optinen asema

# XPS

## 15

## Quick Start Guide

Hurtig startguide | Hurtigstartveiledning  
Snabbstartguide | Pikaopas



Printed in Poland.

2012 - 07

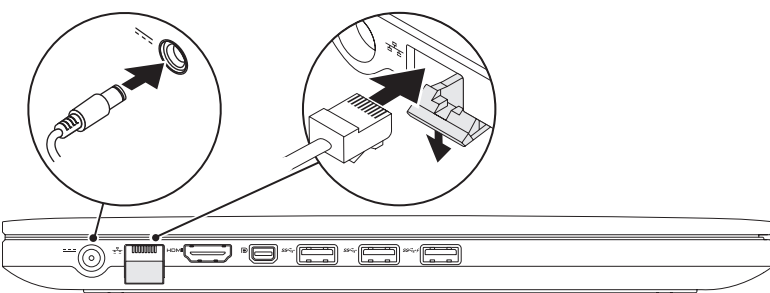
# 1 Connect the network cable (optional) and the power adapter

Tiislut netværkskablet (valgfrit) og strømadapteren

Koble til nettverkskabelen (ekstrautstyr) og strømadapteren

Anslut nätverkskabeln (tillval) och strömadaptern

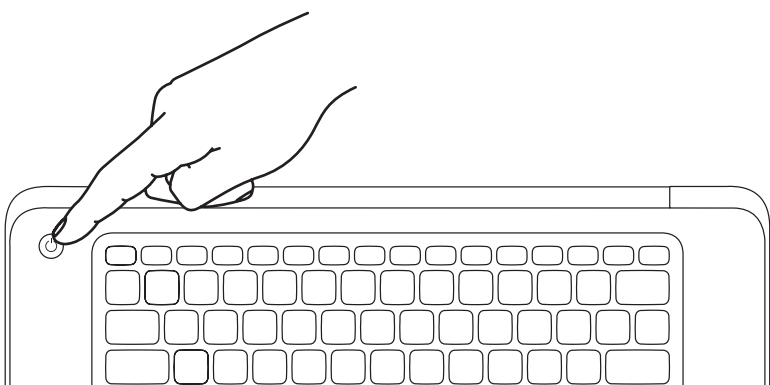
Kytke verkkokaapeli (valinnainen) ja verkkolaite



# 2 Press the power button

Tryk på tænd/sluk-knappen | Trykk på av-/på-knappen

Tryck på strömbrytaren | Paina virtapainiketta



# 3 Complete Windows setup

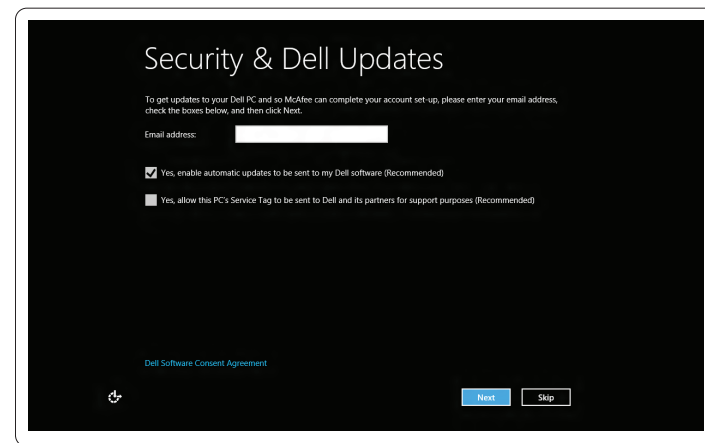
Fuldør Windows Installation | Fullfør Windows-konfigurasjon

Fullständig Windows-installation | Täydennä Windows-asennus

## Enable security

Aktiver sikkerhed | Aktiver sikkerhet

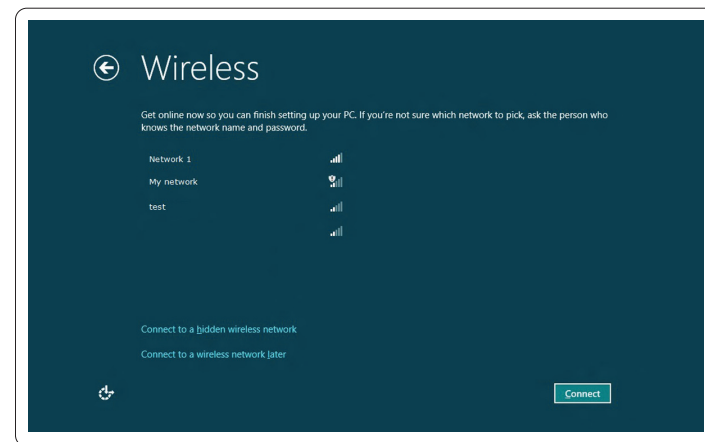
Aktiviera säkerhet | Ota suojaustoiminnot käyttöön



## Configure wireless (optional)

Konfigurer trådløst (valgfrit) | Konfigurer trådløs (ekstrautstyr)

Konfigurera trådlöst (tillval) | Määritä langaton verkko (valinnainen)



# Windows 8

Tiles | Felter | Ruter | Paneler | Ruudut



### Scroll to access more tiles

Rul for at få adgang til flere felter

Rull for å gå til flere ruter

Bläddra för att visa fler paneler

Vieritä esiin lisää ruutuja

Resources | Ressourcer | Ressurser | Resurser | Resurssit



### Getting started

Kom godt i gang

Komme i gang

Komma igång

Aloitusopas

### My Dell Support Center

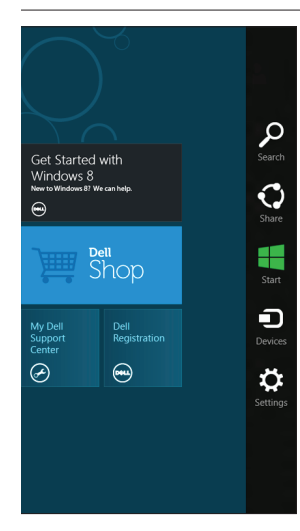
Mit Dell Support Center

Mitt Dell kundestøttesenter

My Dell supportcenter

Dell-tukikeskus

Charms sidebar | Symbol-sidepanel | Verktøysidepanel | Charms-sidopanelen | Charms-sivupalkki



### Swipe from right edge of the touchpad

Stryk fra berøringspladens højre kant

Stryk fra høyre kant på styreplaten

Svep från pekplattans högra kant

Sipaise kosketuslevyn oikeasta reunasta

### Point mouse to lower- or upper-right corner

Peg musen til nedre eller øvre højre hjørne

Pek musen på nedre eller øvre høyre hjørne

Peka med musen i det nedre eller øvre högra hörnet

Osoita hiirellä oikeaa ala- tai yläkulmaa

# Function Keys

Funktionstaster | Funksjonstaster | Funktionsknappar | Toimintonäppäimet

	Switch to external display	Skift til eksternt display
	Bytt til ekstern skjerm	Bytt til ekstern skjerm
	Växla till extern skärm	Växla till extern skärm
	Vaihda ulkoiseen näyttöön	Vaihda ulkoiseen näyttöön
	Turn off/on wireless	Slå trådløst fra/til   Slå trådløs av/på
	Stäng av/slå på trådlöst	Katkaise/muodosta langaton yhteys
	Show battery meter	Vis batterimåler   Vis batterimåler
	Visa batterimätare	Näytä akkumittari
	Decrease brightness	Sænk lysstyrken   Reduser lysstyrke
	Minska ljusstyrka	Vähennä kirkkautta
	Increase brightness	Øk lysstyrken   Øk lysstyrke
	Öka ljusstyrka	Lisää kirkkautta
	Toggle keyboard backlight	Slå tastaturets baggrundsbelysning til/fra
	Slå tastaturbaklyst av/på	Slå tastaturbelyst tangentbord
	Sytytä/sammuta näppäimistön taustavalo	
	Eject button	Udskubningsknap   Utløsningsknapp
	Utmatningsknapp	Poistopainike
	Play previous track or chapter	Afspil forrige lydspor eller kapitel
	Spill forrige spor eller kapittel	Spela upp föregående spår eller kapitel
	Toista edellinen raita tai jakso	
	Play/Pause	Afspil/Pausestop   Spill/pause
	Spela upp/paus	Toista/tauko
	Play next track or chapter	Afspil næste lydspor eller kapitel
	Spill neste spor eller kapittel	Spela upp nästa spår eller kapitel
	Toista seuraava raita tai jakso	
	Decrease volume level	Skru lyden ned   Reduser volumnivå
	Minska volymer	Pienennä äänenvoimakkuutta
	Increase volume level	Skru lyden op   Øk volumnivå
	Öka volymer	Suurena äänenvoimakkuutta
	Mute audio	Slå lyden fra   Demp lyd
	Stäng av ljudet	Mykistä äänet